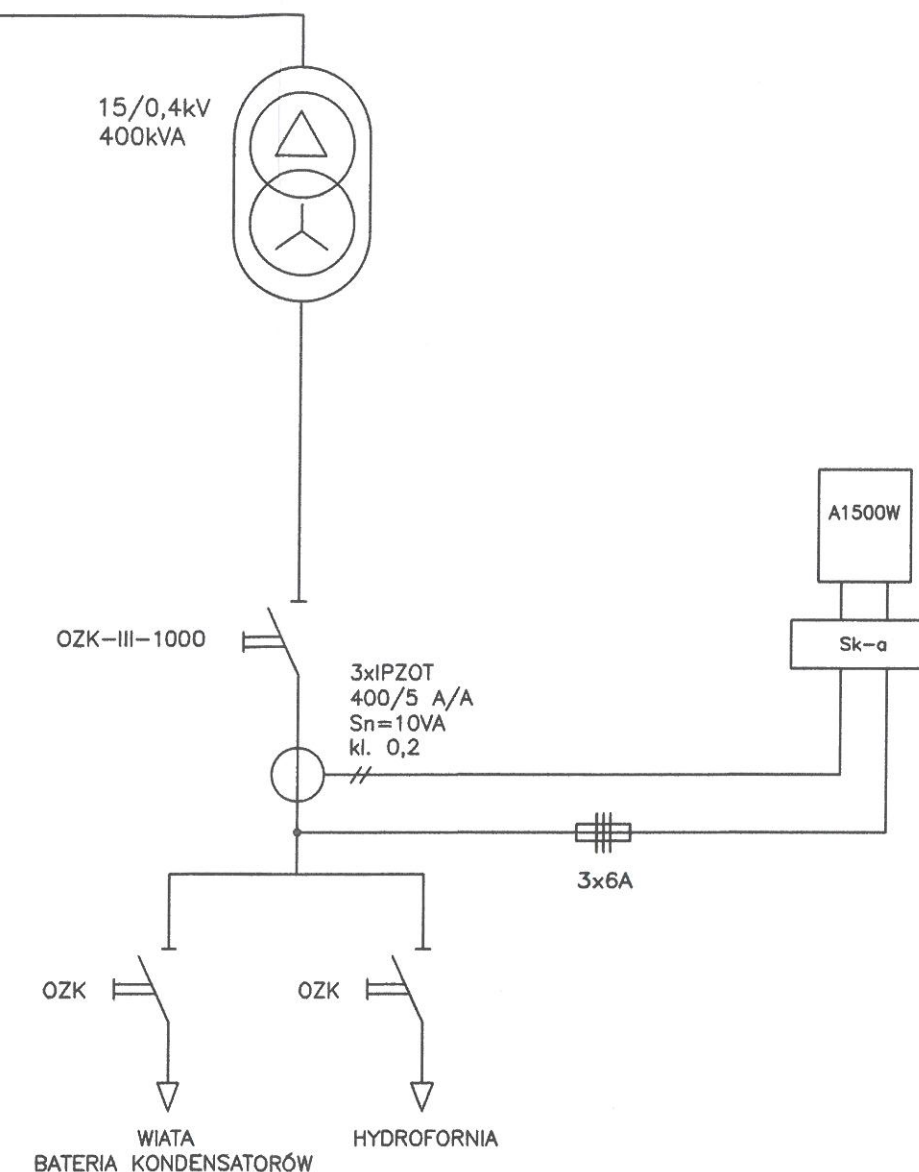


Diagram illustrating a 17,5 kV busbar system configuration with three bays:

- Bay 1:** Contains a circuit breaker (NALF 17,5-6, $U_n=17,5\text{kV}$, $I_n=630\text{A}$) and a disconnector (ABB TYP CEF, $I_n=31,55\text{A}$).
- Bay 2:** Contains a circuit breaker (NAL 17,5-6, $U_n=17,5\text{kV}$, $I_n=630\text{A}$) and a disconnector (UD).
- Bay 3:** Contains a circuit breaker (NAL 17,5-6, $U_n=17,5\text{kV}$, $I_n=630\text{A}$) and a disconnector (UWIII-20).

The busbar is labeled HAKFta 3x70mm² and HAKnFta 3x120mm².



Objekt: Hydrofornia Sandomierz ul. POW 10, 27-600 Sandomierz – Dostosowanie układu pomiarowo-rozliczeniowego do zmiany sprzedawcy

| | | | | | |
|---------|-----------------|-----------------------|--------|------|---------------|
| Funkcja | Imię i nazwisko | Uprawnienia budowlane | Podpis | Data | Numer rysunku |
|---------|-----------------|-----------------------|--------|------|---------------|

| | |
|--|--|
| | |
|--|--|

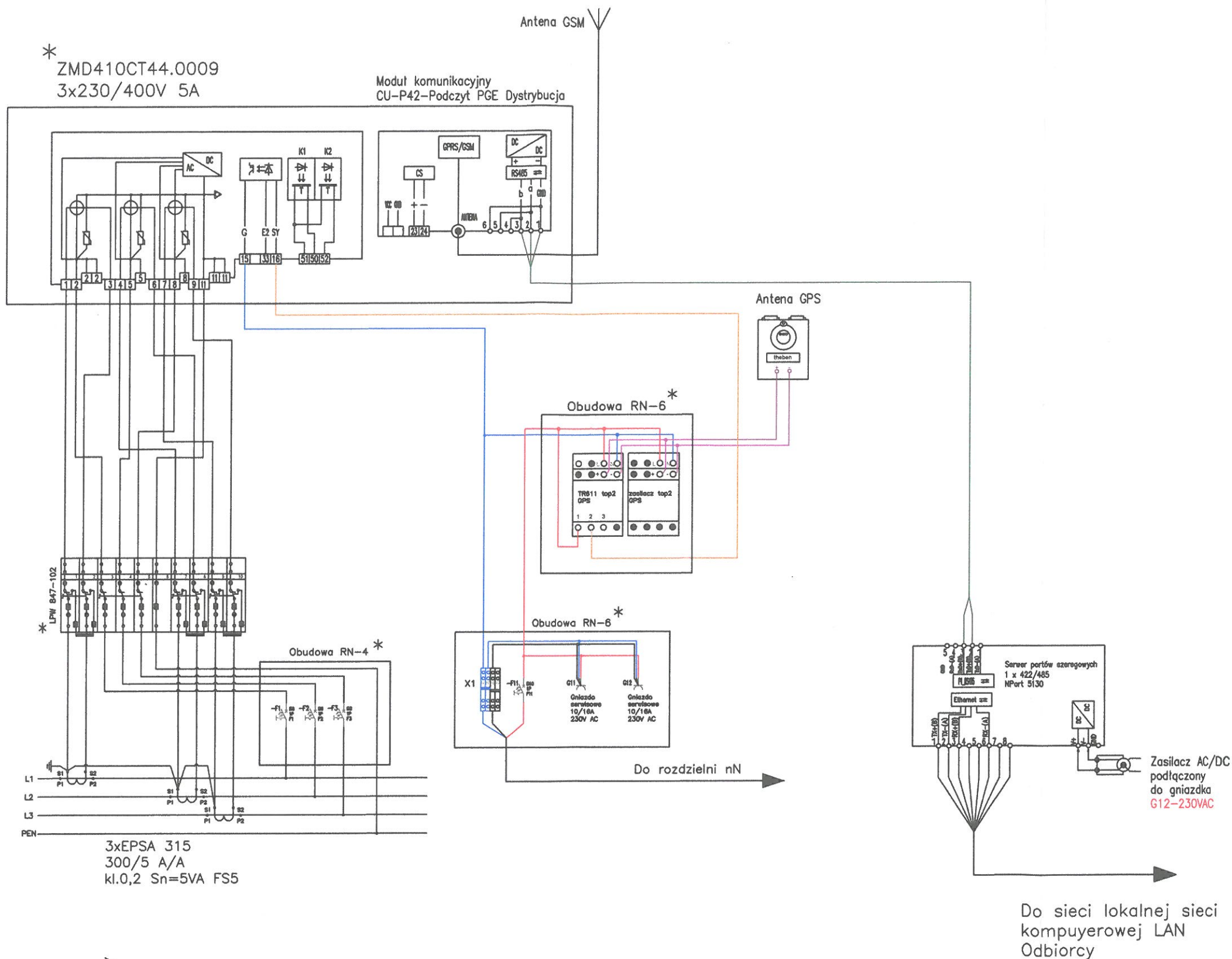
mgr inż. Ireneusz Kien
uprawnienia budowlane na projekty
bez ograniczeń w szczególności
w zakresie stud. instalacji i urza
dzeń w obiektach inżynierii
budowlanej. LUB/115/12/027
LUB/115/12/027

03.2017

E1

| | |
|--------------|---------------------------|
| Projektował: | mgr inż. Ireneusz Kuźmiuk |
|--------------|---------------------------|

LUB/0145/P00E/10



Inwestor: Przedsiębiorstwo Gospodarki Komunalnej i Mieszkaniowej w Sandomierzu Sp. z o.o. ul. Przemysłowa 12, 27-600 Sandomierz

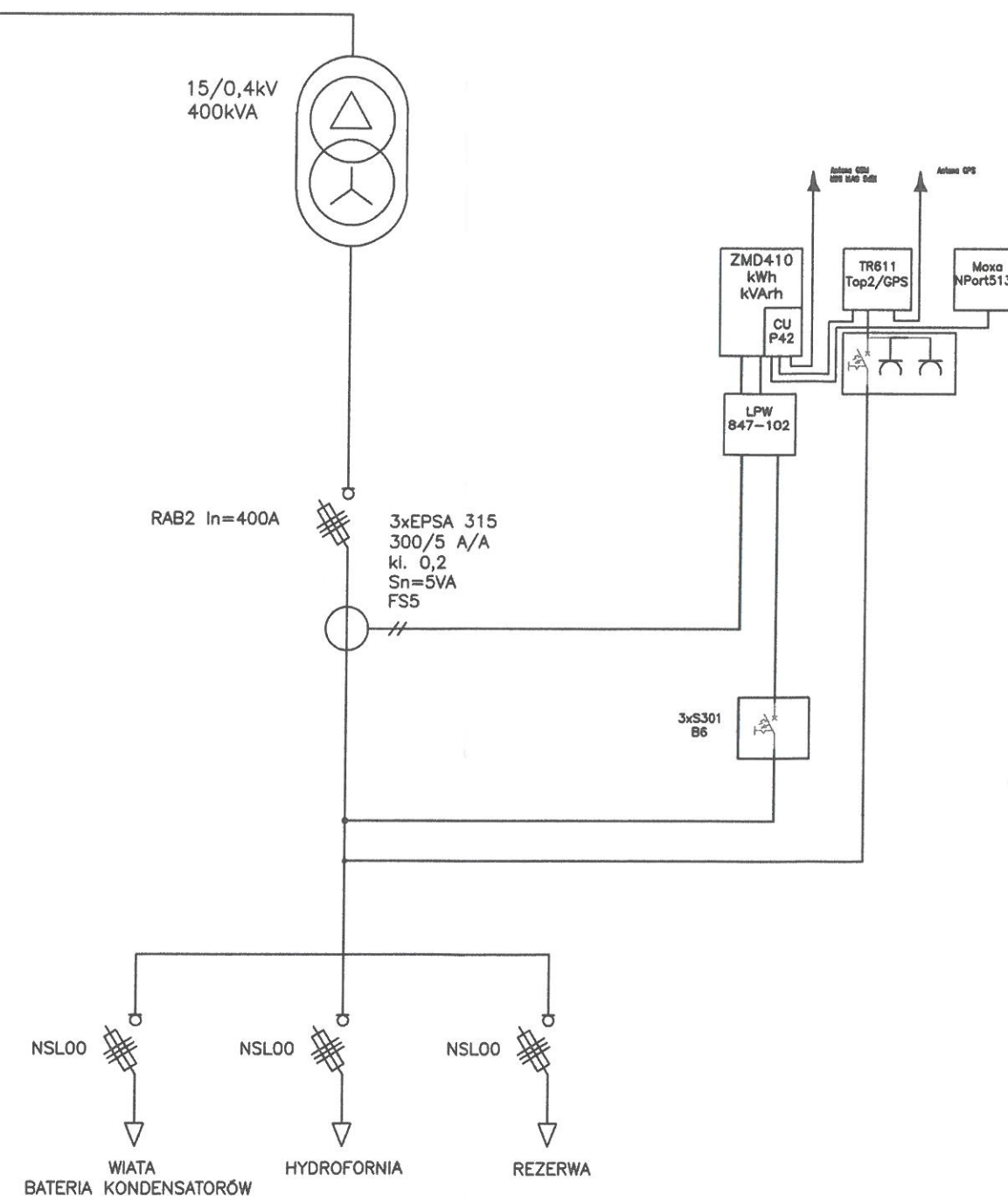
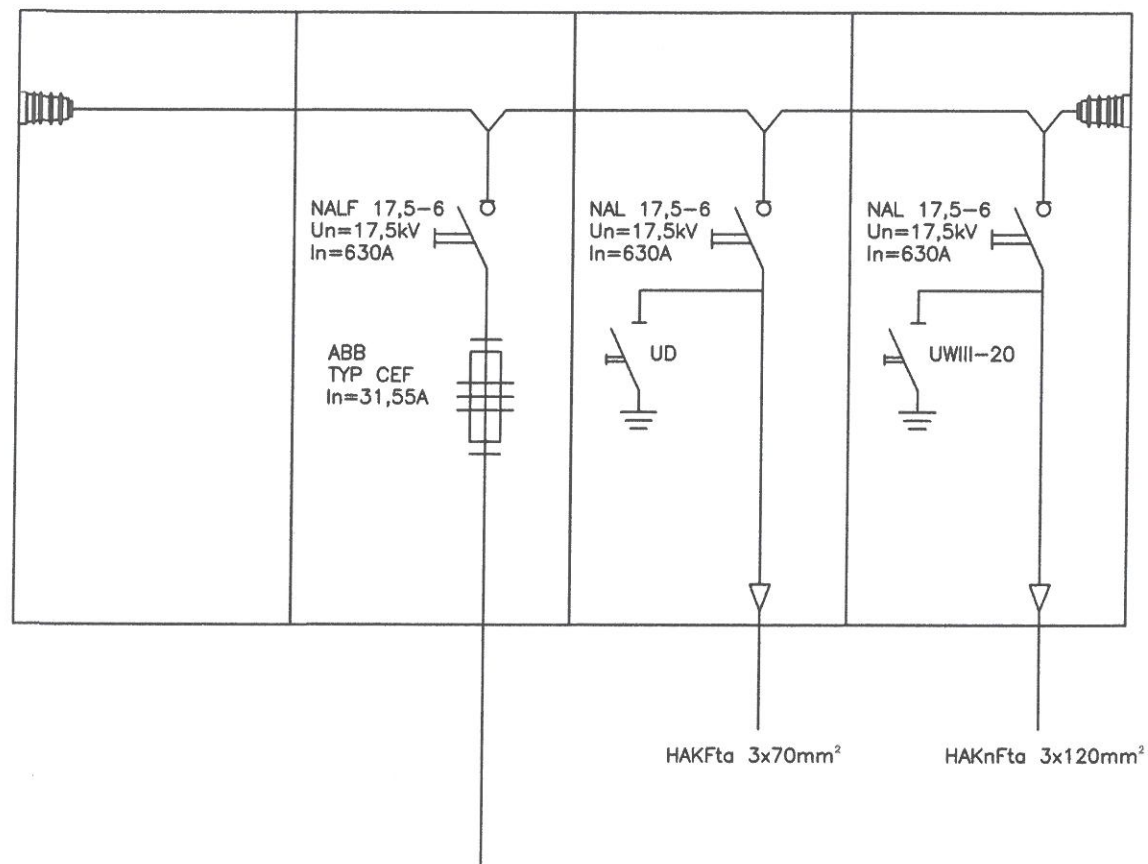
Obiekt: Hydrofornia Sandomierz ul. POW 10, 27-600 Sandomierz – Dostosowanie układu pomiarowo-rozliczeniowego do zmiany sprzedawcy

Temat: Schemat układu pomiarowego – stan projektowany

| Funkcja | Imię i nazwisko | Uprawnienia budowlane | Podpis | Data | Numer rysunku |
|--------------|---------------------------|-----------------------|----------------------------------|---------|---------------|
| Opracował: | mgr inż. Paweł Lupa | — | <i>mgr inż. Ireneusz Kuźmiuk</i> | 03.2017 | E3 |
| Projektował: | mgr inż. Ireneusz Kuźmiuk | LUB/0145/POOE/10 | <i>Ireneusz Kuźmiuk</i> | | |

mgr inż. Ireneusz Kuźmiuk
uprawnienia budowlane do projektowania
bez ograniczeń w dziedzinie instalacyjnej
w zakresie sieci, instalacji i urządzeń
elektrycznych i elektroenergetycznych
Nzr. 00001 LUB/0145/POOE/10
Data: 03.03.2017 10:07:10

| STACJA UL. POW 10 SANDOMIERZ | | | |
|------------------------------|-----------|----------------------------|-----------|
| POLE NR 1 | POLE NR 2 | POLE NR 3 | POLE NR 4 |
| REZERWA | TRAFO | LINIOWE | LINIOWE |
| — | — | TECHNIKUM BUDOWLANE T12 | ST 52 |



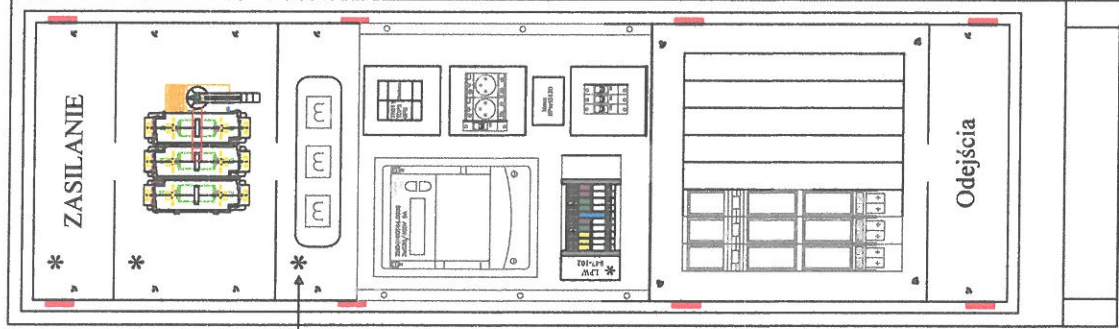
Inwestor: Przedsiębiorstwo Gospodarki Komunalnej i Mieszkaniowej w Sandomierzu Sp. z o.o. ul. Przemysłowa 12, 27-600 Sandomierz

Obiekt: Hydrofornia Sandomierz ul. POW 10, 27-600 Sandomierz – Dostosowanie układu pomiarowo-rozliczeniowego do zmiany sprzedawcy

Temat: Schemat układu zasilania – strona SN/nN – stan projektowany

| Funkcja | Imię i nazwisko | Uprawnienia budowlane | Podpis | Data | Numer rysunku |
|--------------|---------------------------|-----------------------|--------------------|---------|---------------|
| Opracował: | mgr inż. Paweł Lupa | — | <i>[Signature]</i> | 03.2017 | E2 |
| Projektował: | mgr inż. Ireneusz Kuźmiuk | LUB/0145/P00E/10 | <i>[Signature]</i> | | |

mgr inż. Ireneusz Kuźmiuk
uprawnienia budowlane do projektowania
budowlanych w szczególności instalacyjnych
w zakresie sieci instalacji i urządzeń
energetycznych
Nr. upraw. LUB/0145/P00E/10
LUB nr ewid. LUB/IE/0271708



przegroda
pozioma/urządzenia
plombowane

| | | | | |
|---|---------------------------|-----------------------|---------------------------|------------|
| Inwestor: Przedsiębiorstwo Gospodarki Komunalnej i Mieszkaniowej w Sandomierzu Sp. z o.o. ul. Przemysłowa 12, 27-600 Sandomierz | | | | |
| Obiekt: Hydrofornia Sandomierz ul. POW 10, 27-600 Sandomierz – Dostosowanie układu pomiarowo-rozliczeniowego do zmiany sprzedawcy | | | | |
| Temat: Widok rozdzielnic nN – stan projektowany | | | | |
| Funkcja | Imię i nazwisko | Uprawnienia budowlane | Podpis | Data |
| Opracował: | mgr inż. Paweł Lupa | – | mgr inż. Paweł Lupa | 03.03.2017 |
| Projektował: | mgr inż. Ireneusz Kuźmiuk | LUB/0145/P00E/10 | mgr inż. Ireneusz Kuźmiuk | 03.03.2017 |
| | | | E4 | |